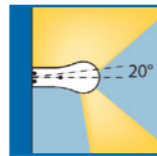
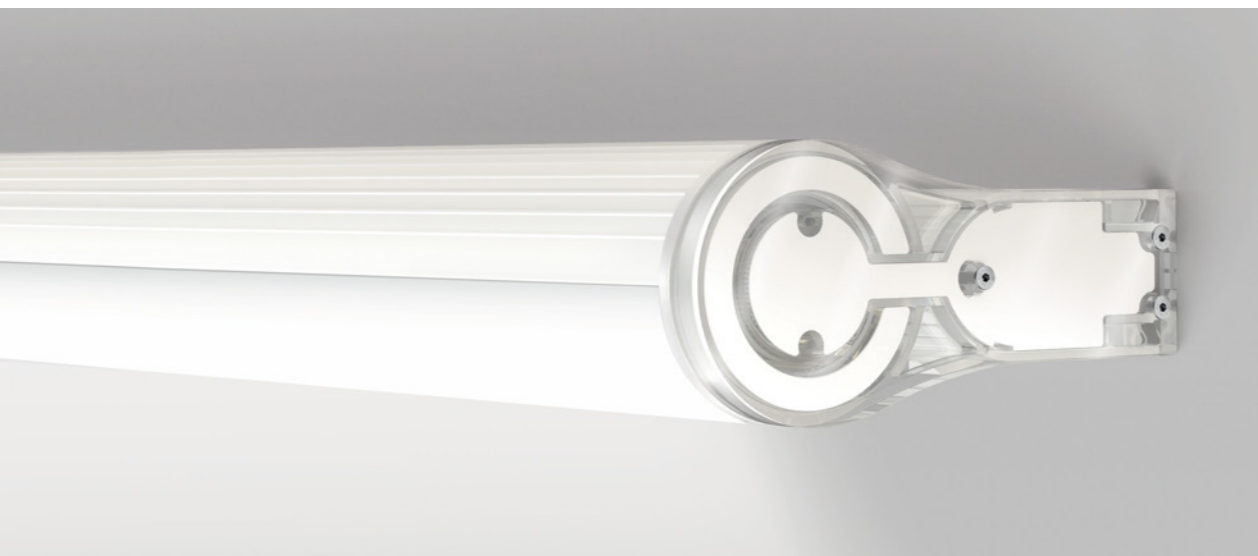


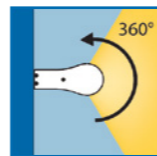
#### BASIC-FIX



luce diretta e  
luce indiretta  
non orientabili  
*direct light and  
indirect light  
not adjustable*



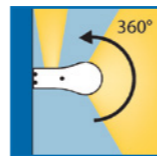
#### BASIC



luce orientabile  
*adjustable light*

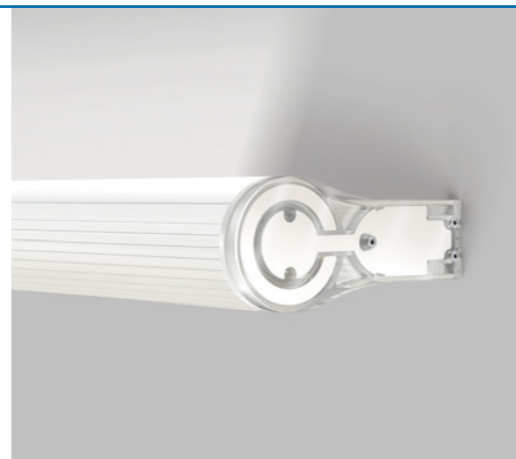
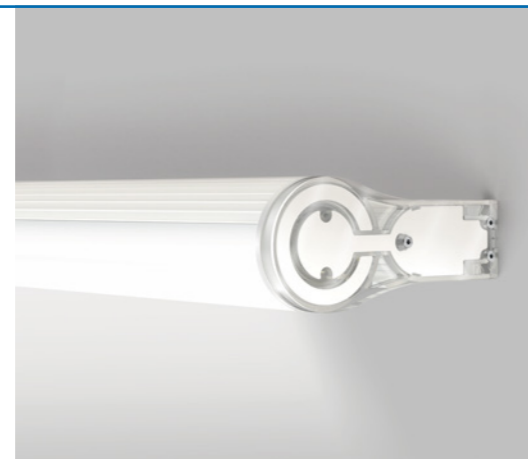
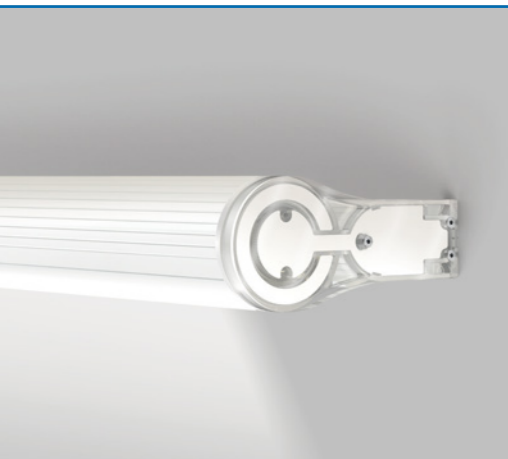


#### BI-BASIC



luce orientabile  
più luce indiretta  
o diretta  
non orientabili  
*adjustable light  
and indirect light  
or direct light  
not adjustable*

Il diffusore principale di Basic e Bi-Basic è orientabile a 360°  
*The main diffuser of the Basic and Bi-Basic is 360° adjustable*



# serie BASIC

semplice, orientabile, compatto  
*simple, adjustable, compact*

RONDÒ  
RONDÒ1

FLY

SMART  
SMART1

serie  
BASIC

# Serie BASIC

design: KD Lab

BASIC FIX Cod. 9908

BASIC Cod. 9903

BI-BASIC Cod. 9906

CL. I (93/42/CEE)

La struttura della Basic è realizzata in lega d'alluminio 6060 estrusa.

Verniciatura con substrato protettivo in tinta RAL 9016 lucido (altri colori a richiesta).

Le testate di chiusura laterali sono realizzate in policarbonato trasparente stampato ad iniezione con decoro interno in poliestere che crea un piacevole effetto high-tech durante l'accensione.

I diffusori sono in policarbonato estruso opale satinato con trattamento di coestrusione anti-UV e garantiscono una emissione luminosa omogenea, diffusa e confortevole. In base alla tipologia di sorgente luminosa utilizzata è possibile ottenere un illuminamento uniforme per tutta la lunghezza del prodotto.

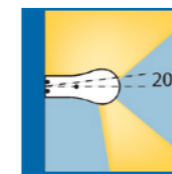
*The frame of the Basic series bedhead unit is constructed from extruded 6060 aluminium.*

*Coated with a protective substrate in glossy RAL 9016 (other colours available on request).*

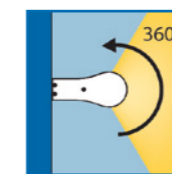
*The end closures are manufactured from injection moulded transparent polycarbonate with internal polyester decorations which create a pleasant high-tech effect when switched on.*

*The diffusers are made from extruded opal polycarbonate in a satin finish with an anti-UV co-extrusion treatment, guaranteeing a homogeneous, diffuse and comfortable emission of light. Depending on the type of light source used, it is possible to achieve uniform lighting throughout the length of the product.*

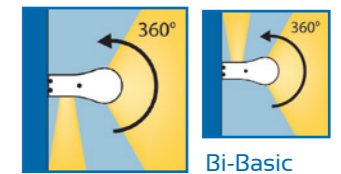
## ILLUMINAMENTO - ILLUMINANCE



Basic-Fix

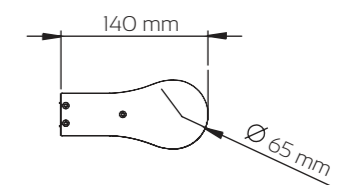
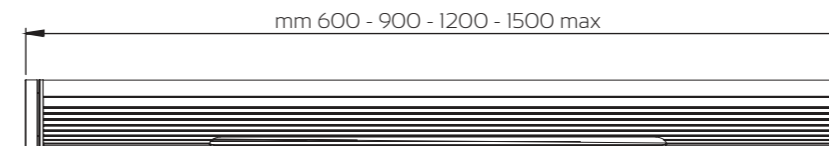


Basic



Bi-Basic

## DIMENSIONI - DIMENSION



## PUNTI DI FORZA SPECIFICI - SPECIFIC STRENGTHS

■ La compattezza del prodotto è esaltata dalle forme morbide e arrotondate che rendono il prodotto più sicuro e facilitano le operazioni di pulizia.

*The compactness of the product is highlighted by the soft, rounded shapes making the product safer, while facilitating cleaning operations.*

■ I comandi e le prese elettriche sono collocate nella parte inferiore del prodotto per un effetto estetico ottimizzato.

*The controls and electrical sockets are located in the lower section of the product, creating an optimised aesthetic appearance.*

■ In Basic e Bi-Basic il diffusore principale è orientabile a 360° per creare un illuminamento efficace in base alla situazione di utilizzo.

*The main diffuser of the Basic and Bi-Basic is 360° adjustable to create efficient lighting, according to the circumstances of use.*

■ In Bi-Basic vi è l'aggiunta di una luce secondaria che può essere rivolta verso l'alto o verso il basso (in base all'installazione del prodotto) per essere utilizzata come luce lettura o luce ambiente in combinazione con l'orientamento del diffusore principale.

*The Bi-Basic has the addition of a secondary light that can be turned to face upwards or downwards (depending on product installation) for use as a reading light or ambient light in combination with the orientation of the main diffuser.*

■ In Basic-Fix il diffusore principale non ruota ed è posizionato con inclinazione di 20° verso la parete per ottenere un illuminamento riflesso confortevole. La luce diretta è altresì orientata a favore del paziente.

*The main diffuser of the Basic-Fix does not rotate, and is tilted 20° facing the wall to achieve comfortable, reflected illumination. The direct light, in contrast, faces towards the patient.*

RONDÒ  
RONDÒ I

FLY

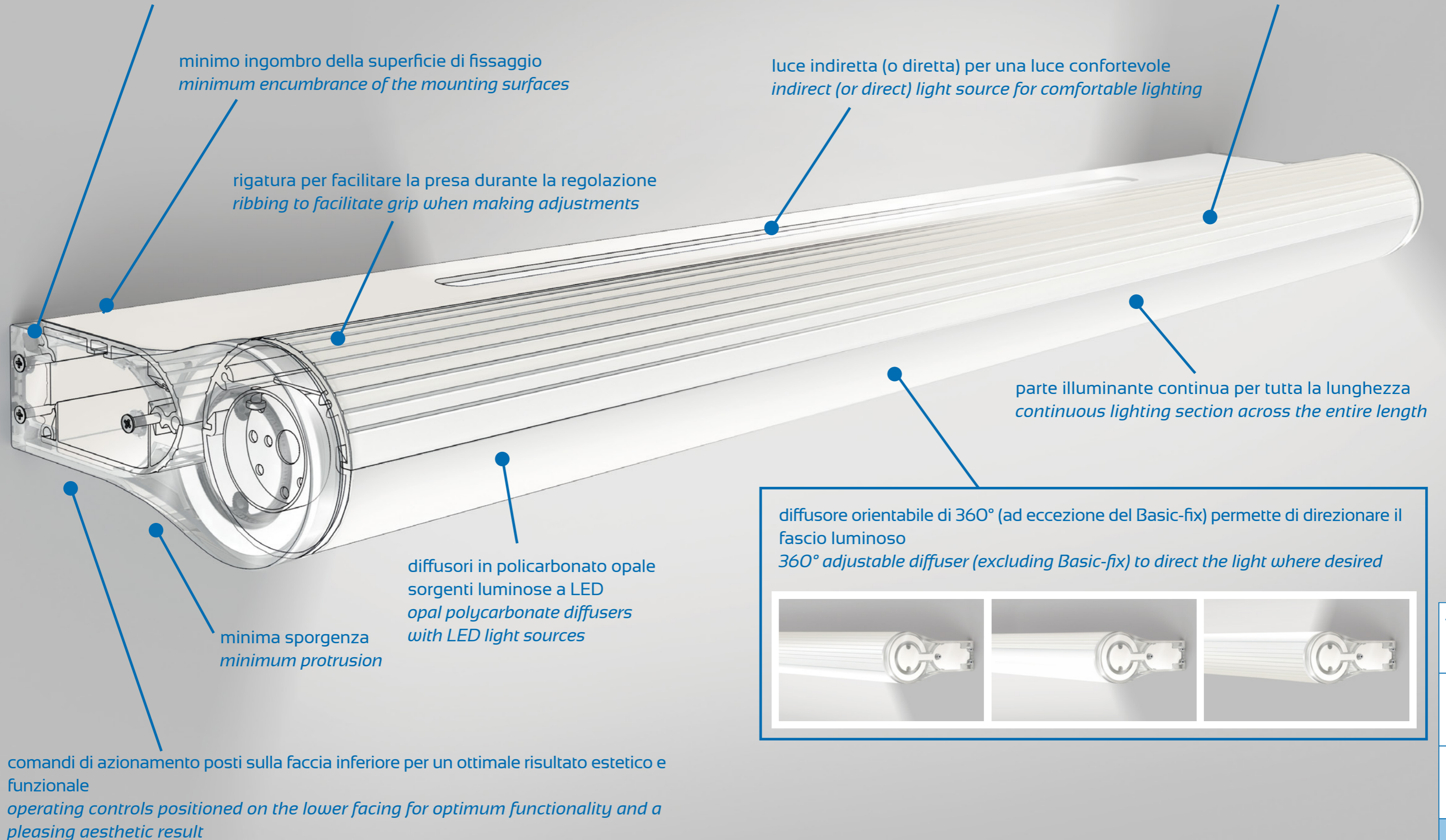
SMART  
SMART I

serie  
BASIC

## PERCHÈ SCEGLIERE BASIC - WHY TO CHOOSE BASIC

testate in policarbonato trasparente con decoro interno bianco  
*transparent polycarbonate bedheads with white interior decor*

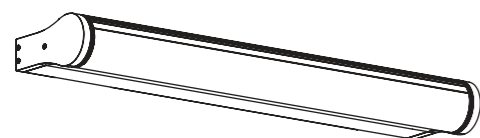
superfici morbide e raccordate per una totale assenza di spigoli  
*soft, seamless surfaces mean there are no edges*



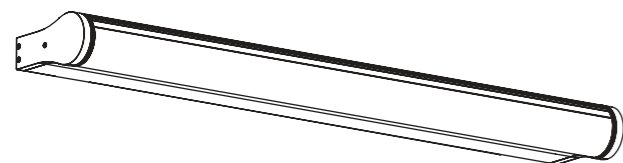
## Serie BASIC: CONFIGURAZIONE - CONFIGURATION

Esempi di configurazioni personalizzabili e consigliate  
*Examples of customised and suggested configurations*

### BASIC 600.1



### BASIC 900.1



Gli accessori di comando sono a discrezione del cliente  
*Control accessories and electrical sockets can be changed on request of the Customer*

## 1 SORGENTI LUMINOSE - LIGHT SOURCES

■ FLUORESCENTE LINEARE / LINEAR FLUORESCENT (solo per Basic- only for Basic)

■ LED 3000K   ■ LED 4000K   ■ LED 5000K

## 2 COMPOSIZIONE PARTE ILLUMINANTE - COMPOSITION OF LIGHTING SECTION

■ LUCE INDIRETTA / INDIRECT LIGHT   ■ LUCE LETTURA / READING LIGHT   ■ LUCE VISITA / PATIENT VISIT LIGHT

■ LUCE NOTTURNA / NIGHT LIGHT

## 3 COLORE STRUTTURA - STRUCTURE COLOUR

CORPO  
BODY

■ BIANCO - RAL 9016 LUCIDO  
WHITE - RAL 9016 SHINY

■ TINTA SPECIALE - RAL ----  
SPECIAL COLOUR - RAL ----

## 4 CONTROLLO ACCENSIONI - POWER ON/OFF

■ interruttore  
switch



■ pulsantiera chiamata infermiera  
accensione luce lettura e  
luce indiretta\*  
nurse call, direct and indirect lighting  
pushbutton panel\*



■ tirante per chiamata infermiera  
o accensione luce  
push-pull pushbutton to call  
nurse or power ON lighting



\*unità di controllo inclusa - control unit included

Lunghezza cavo pulsantiera: 1800 mm  
Length of pushbutton panel cable: 1800 mm

## 5 PRESE ELETTRICHE - ELECTRICAL SOCKETS

Le prese elettriche non sono disponibili per la serie BASIC.

*Electrical outlets are not available for the BASIC series.*

## CONFIGURAZIONE CONSIGLIATA

È possibile personalizzare il prodotto in virtù delle esigenze di progetto, tuttavia si consiglia di attenersi alle fresature dei frontalini illustrate negli esempi.

Tali impostazioni consentiranno tempi di produzione e di consegna più veloci.

## SUGGESTED CONFIGURATION

*It is possible to customise the product according to the project's needs. However, it is suggested to stick to the front's holes illustrated in the examples.*

*These settings will allow faster production and delivery times.*

RONDÒ  
RONDÒ

FLY

SMART  
SMART

serie  
BASIC